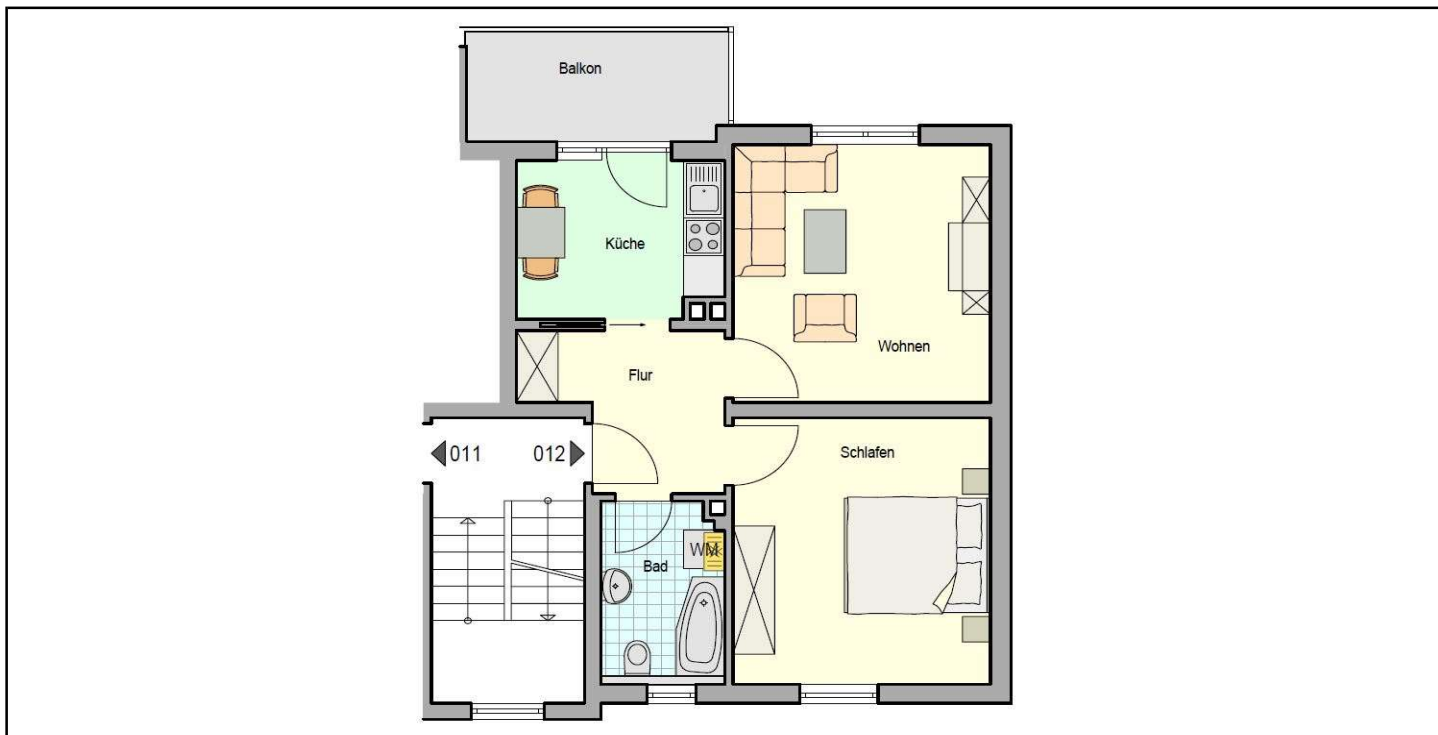




WOHNUNG ANMIETEN

Straße		Hausnr.	PLZ	Ort	Objektnummer
Crailsheimstr.		13	91522	Ansbach	305012
Reihenhaus / Wohnung / Laden		Wohnung		Stockwerk	2. OG
Nutzfläche m ²		49		Zimmer	2
Wohnberechtigungsschein		nein		bezugsfertig ab	01.06.2022
Gartenanteil		nein		Bad	Badewanne
Balkon/Terrasse		Balkon		Fenster	Kunststoff
Wohnungstüren		neuwertig		Bodenbelag	neuwertig
Beheizung		Gas			
Energieausweis	Energiebedarf	286,8	kWh/m ² a	E.-Träger	Gas
				Baujahr Gebäude	1960
				E.-Effizienzklasse	H
Kaltmiete/Monat		340,00 €		Gartenpacht	
Betriebskostenvorauszahlung/Monat		100,00 €		Garage	
Heizkostenvorauszahlung/Monat		zzgl.		Stellplatz	
		<u>440,00 €</u>		Garage/Stellpl./Garten	<u>0,00 €</u>

Grundriss



Der Grundriss ist zur Maßentnahme nicht geeignet, Einrichtungs- & Sanitärgegenstände nur beispielhaft, Angaben ohne Gewähr

Impressionen

